

Größere Unternehmen sind in der Regel breit aufgestellt und versuchen so einen möglichst großen Kreis an Kunden anzusprechen. Dabei werden mit oberflächlichen Begriffen wie Service und Qualität die wahren Kundenwünsche und -bedürfnisse vielfach nicht erkannt.

Das ist die große Chance für kleinere und flexible Unternehmer in die so entstehende „Nische“ zu stoßen. Wichtig dabei ist, dass die „Nische“ exakt definiert ist. Diese kann

kundenspezifisch, produktspezifisch, geografisch oder bedürfnisspezifisch sein.

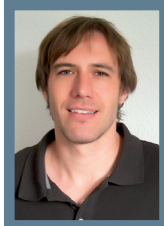
In drei kurzen Vorträgen zeigt Fredy Groth Alleinstellungsmerkmale in engen Märkten auf, Christian Steigerwald berichtet über sein ganz persönliches Erfolgsmodell „Nische“ und Martina Voss gibt Tipps wie Sie Abläufe im Büro optimieren und damit auch noch jede Menge Zeit sparen. Melden Sie sich jetzt an!



19.30 Uhr

Begrüßung

Alleinstellungsmerkmale in engen Märkten finden.
Fredy Groth, Inhaber empathie agentur



19.50 Uhr

Nicht die Großen fressen die Kleinen, sondern die Flexiblen die Trägen!

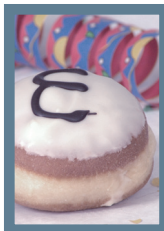
Unsere ertragreiche Nische zwischen den großen Bäckereiketten.
Christian Steigerwald, Inhaber Bäckerei, Konditorei, Cafe Steigerwald



20.20 Uhr

Effektivität und Effizienz im Büro

Anregungen und Tipps für den Arbeitsalltag im Büro.
Martina Voss, Geschäftsf. Gesellschafterin, VOSS CONSULTING GbR



20.50 Uhr

Der Gastgeber Christian Steigerwald bittet Sie zum leckeren „Krapfentesten“

Anschließend knüpfen Sie in ungezwungener Runde beim netten Smalltalk Kontakte mit interessanten Unternehmern aus der Region.

Foto: Jeanne www.pixelio.de

EMPATHIE ANMELDEFAX 0931 35 95 422

EINTRITT KOSTENFREI

Hiermit melde ich mich für das empathie forum am 26. Januar 2010 verbindlich an:

Wann: Dienstag, 26. Januar 2010 ab 19.30 Uhr
Wo: Bäckerei Konditorei Cafe Steigerwald
Grombühlstr. 13
97082 Würzburg
Wer: empathie agentur
www.empathie-agentur.de
info@empathie-agentur.de
Tel. 0931 35 95 423

Unternehmen: _____
Name, Vorname: _____
Begleitperson: _____
Email: _____
Telefon: _____
Unterschrift: _____

Anmeldung bis spätestens 20. Januar 2010!